



ประกาศสำนักงานอุตสาหกรรมจังหวัดจันทบุรี
เรื่อง การรับฟังความคิดเห็นของประชาชนในการพิจารณาเกี่ยวกับโรงงานจำพวกที่ ๓

ด้วยสำนักงานอุตสาหกรรมจังหวัดจันทบุรี ประสงค์จะรับฟังความคิดเห็นของประชาชน กรณีสำนักงานอุตสาหกรรมจังหวัดจันทบุรี จะพิจารณาคำขอรับใบอนุญาตขยายโรงงาน ครั้งที่ ๒ ของ ห้างหุ้นส่วนจำกัด พลัปปลาคอนกรีต ประกอบกิจการโรงงาน ผลิตแผ่นพื้นคอนกรีตอัดแรง และผลิตภัณฑ์ คอนกรีตอื่นๆ ตั้งอยู่ ณ เลขที่ ๑๐/๔๓ หมู่ที่ ๑๑ ตำบลพลัปปลา อำเภอเมือง จังหวัดจันทบุรี รายละเอียดตาม เอกสารแนบท้ายประกาศนี้

บุคคลใดจะให้ความเห็นเกี่ยวกับเรื่องดังกล่าวข้างต้น ขอให้แจ้งให้ สำนักงานอุตสาหกรรม จังหวัดจันทบุรี ทราบภายในวันที่ ๒๐ เดือน เมษายน พ.ศ. ๒๕๖๖ พ้นจากกำหนดนี้แล้ว สำนักงานฯ จะได้พิจารณาต่อไป อนึ่ง หากผู้ใดประสงค์จะทราบรายละเอียดเพิ่มเติมสามารถสอบถามได้ที่สำนักงานฯ โทร. ๐๓๙-๖๐๙๙๔๐ โทรสาร. ๐๓๙-๓๒๒๑๒๕

ประกาศ ณ วันที่ ๕ เดือน เมษายน พ.ศ. ๒๕๖๖

(นางสาวกาญจนา ทัพป้อม)
อุตสาหกรรมจังหวัดจันทบุรี

สาระสำคัญโดยย่อของโรงงาน

- (๑) ชื่อโรงงาน ห้างหุ้นส่วนจำกัด พลับพลาคอนกรีต
- (๒) ขอรับใบแจ้งประกอบกิจการ โรงงานจำพวกที่ ๒ ขอรับใบอนุญาตประกอบกิจการโรงงาน
 ขอรับใบอนุญาตขยายโรงงาน ครั้งที่ ๒
 ณ เลขที่ ๑๐/๔๓ หมู่ที่ ๑๑ ตำบลพลับพลา อำเภอเมือง จังหวัดจันทบุรี
- (๓) จำนวนเนื้อที่ตั้งโรงงาน ๓๑,๒๐๐ ตารางเมตร
- (๔) เป็นโรงงานจำพวกที่ ๓ ลำดับที่ ๕๘(๑)
- (๕) ประกอบกิจการ
- ขยายโรงงานครั้งที่ ๒ ประกอบกิจการ ผลิตแผ่นพื้นคอนกรีตอัดแรง และผลิตภัณฑ์คอนกรีตอื่นๆ
- (๖) เงินลงทุนประมาณ ๑๔,๐๐๐,๐๐๐ บาท
- (๗) ใช้เครื่องจักรมีกำลัง แรงม้า เดิม ๒๔๗.๖๕ แรงม้า ส่วนขยาย ๑๙๒ แรงม้า รวม ๓๖๙.๐๕ แรงม้า
- จำนวนคนงาน เดิม ๗ คน ส่วนขยาย ๓ คน รวม ๑๐ คน
- (๘) ผู้แจ้งประกอบกิจการโรงงานจำพวกที่ ๒/ผู้ขอรับใบอนุญาตประกอบกิจการโรงงาน/ผู้ขอขยายโรงงานครั้งที่ ๒
- บุคคลธรรมดาชื่อ
- นิติบุคคลชื่อ ห้างหุ้นส่วนจำกัด พลับพลาคอนกรีต

ลงชื่อ



(นายยุทธพงษ์ แก้วปิ่น)

วิศวกรชำนาญการ

พนักงานเจ้าหน้าที่

วัตถุประสงค์ ผลิตภัณฑ์ กระบวนการผลิต ของเสียมลพิษหรือสิ่งใดๆ ที่มีผลกระทบต่อสิ่งแวดล้อม
(๑) วัตถุประสงค์ประกอบด้วย (กรณีขยายโรงงานระบุเฉพาะส่วนขยาย)

๑. ปูนซีเมนต์.....ปริมาณการใช้.....๑,๕๐๐ ตัน...../ปี
๒. ทราย.....ปริมาณการใช้.....๒,๕๐๐ ตัน...../ปี
๓. หิน.....ปริมาณการใช้.....๕,๐๐๐ ตัน...../ปี

(๒) ชนิดผลิตภัณฑ์ (กรณีขยายโรงงานระบุเฉพาะส่วนขยาย)

๑. คอนกรีตสำเร็จ.....ปริมาณการผลิต.....๕,๐๐๐ คิว...../ปี
๒.....ปริมาณการผลิต...../ปี

(๓) กระบวนการผลิต (กรณีขยายโรงงานระบุเฉพาะส่วนขยาย) (เป็นการบรรยายหรือแผนภูมิ)

(เอกสารแนบท้าย)

๔) ของเสียมลพิษหรือสิ่งใดๆ ที่มีผลกระทบต่อสิ่งแวดล้อม (กรณีขยายโรงงานระบุเฉพาะส่วนขยาย)
(เป็นการบรรยายหรือแผนภูมิ)

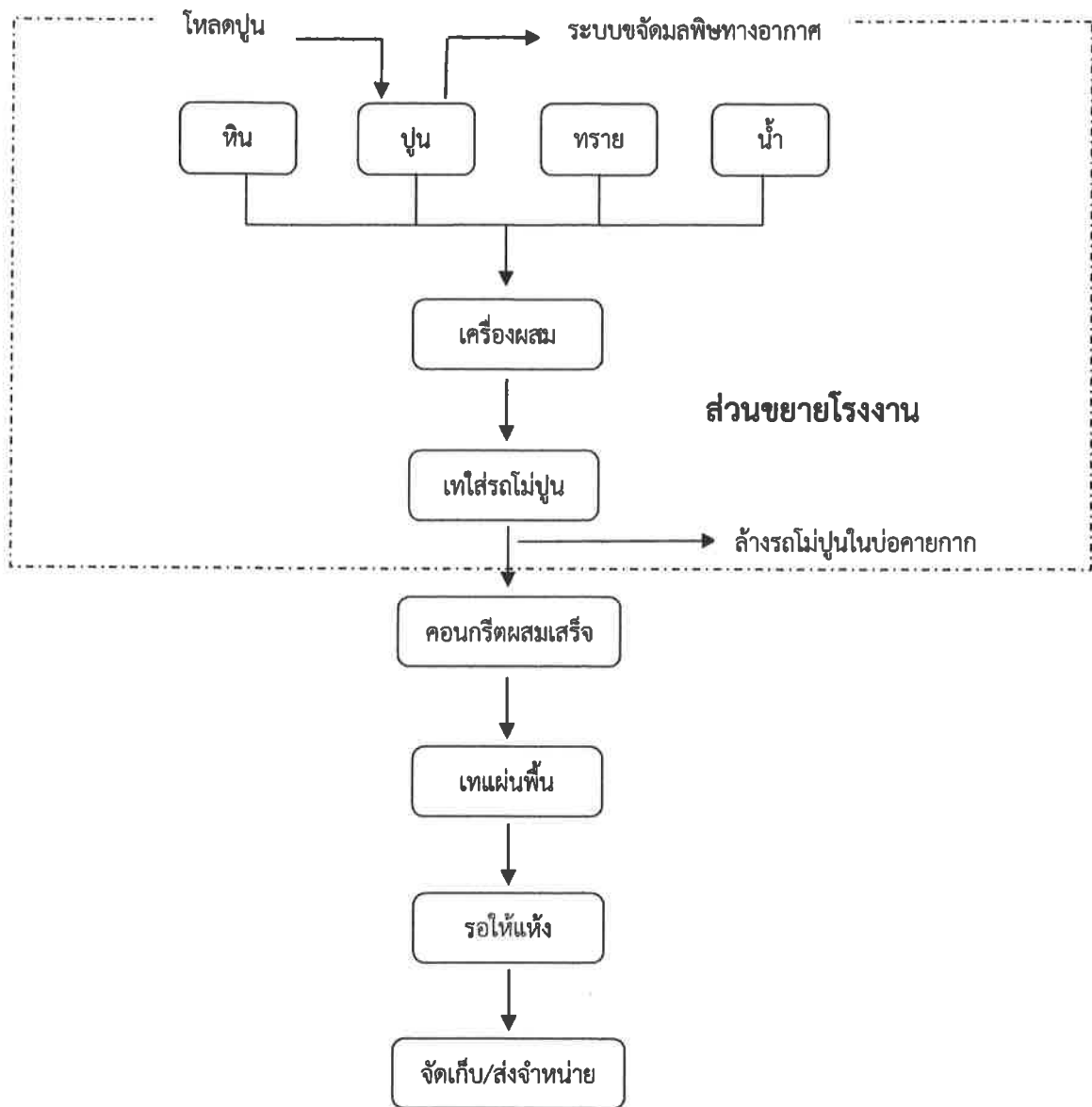
- ฝุ่นละอองจากการบ้อนปูนผงไนไฮโลเก็บปูนผง
- กากปูนจากการล้างรถ / เครื่องจักร

ลงชื่อ



(นายยุทธพงษ์ แก้วปัน)
วิศวกรชำนาญการ
พนักงานเจ้าหน้าที่

กระบวนการผลิต



ลงชื่อ.....

(นายยุทธพงษ์ แก้วปิ่น)
วิศวกรชำนาญการ
พนักงานเจ้าหน้าที่